

KONGRESY a SYMPÓZIA
OFTALMOLÓGIE a OPTIKA 2002



...partner v kvalite...partner v kvalite

2002

DÁTUM	NÁZOV AKCIE	MIESTO	MESTO
13.09.	Katarakta a glaukom	Hotel Imperiál	Ostrava
13. - 15.09.	Expooptik	–	Trenčín
27. - 29.09.	Stretnutie ambulantných oftalmológov	Hotel Partizán	Tále
03. - 05.10.	Celostátní oftalmologický sjezd	Hotel Top	Praha
11.10.	Minisymposium - Diabetes mellitus	–	Praha
18. - 19.10.	Výročný zjazd SOS	–	Martin
15.11.	Kasuistiky Oční kliniky VFN Praha	–	Praha
15. - 17.11.	Tématický kurz pre nových aplikátorov KŠ	–	Bratislava
23. - 24.11.	Forum oftalmologicum	–	Praha
29. - 30.11.	II. kongres ČVRS	Hotel Arnika	Špindlerův Mlýn
29.11. - 01.12.	Stretnutie ambulantných oftalmológov	–	Bratislava
7.12.	FAN klub	–	Slovensko

stav k 30.06. 2002

Stretnúť sa môžeme
 práve na týchto
akciách
 v roku

Tešíme sa na Vás!

1/2002

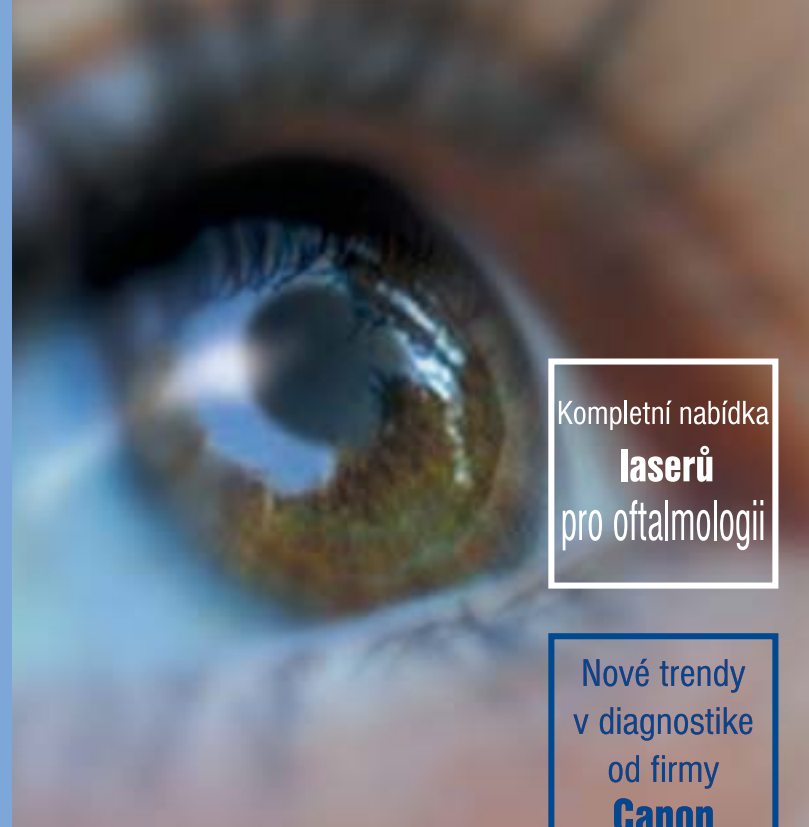


...partner v kvalite...partner v kvalite



office@sk.cmi.sk - office@cz.cmi.sk • www.cmi.sk

FN
 Z
 @



Kompletná nabídka
laserů
 pro oftalmologii

Nové trendy
 v diagnostice
 od firmy
Canon

Tono-Pen®
Surgical
Specialties

Novinky od
UFSK
 INTERNATIONAL
 mobilní
 operační stoly

V dnešnom čísle nájdete

office@sk.cmi.sk - office@cz.cmi.sk • www.cmi.sk

SLOVO & ÚVOD

Vážení zákazníci,

dostává sa Vám do rúk prvé číslo informačného bulletinu CMI INFO. Rozhodnutie vydávať pre Vás tento bulletin vzniklo preto, lebo sme cítili potrebu podrobnejšie a pravidelne Vás informovať o nových prístrojoch a materiáloch, ktoré prinášame na český a slovenský trh. Vzhľadom na značne rozsiahle portfólio našich dodávateľov a pomerne vysokú frekvenciu predstavovania nových prístrojov sa nám ucelená forma bulletinu javí praktickejšia ako množstvo listov predstavujúcich jednotlivé novinky.

Určite viete, že spoločnosti CMI s.r.o. sú už viac ako desať rokov Vašími spoľahlivými partnermi v oftalmológii. CMI v Slovenskej republike bola založená v roku 1990 a CMI v Českej republike v roku 1992. Počas tohto celého obdobia prinášame do Vašich ambulancií a na očné oddelenia špičkové technológie v podobe kvalitných prístrojov podporené spoľahlivým poradenským a technickým servisom. Naším želaním samozrejme je v tomto trende pokračovať. Vaša dobrá informovanosť o kompletnom portfóliu nami ponúkaných produktov je základom pre správne rozhodnutie o tom, čo bude pr e d m e t o m Vašho ďalšieho nákupu.

CMI INFO, ktoré k Vám bude v pravidelných intervaloch prichádzať by tomuto malo prispieť a je len jedným zo spôsobov, ktorými by sme Vás chceli oslovovať a uchádzať sa o Vašu priazeň. Dúfame, že sa nám v budúcnosti podarí časopis rozšíriť aj o klinickú časť v ktorej by ste mali nájsť zaujímavé odborné príspevky. Kompletnú informáciu o našej spoločnosti nájdete na našej web stránke www.cmi.sk

Dúfam, že Vás prvé číslo CMI INFO zaujme a budem rád ak nám budete tlmočiť svoje prípadné pripomienky k jeho koncepcii.

Ing. Ján Kriška
riaditeľ CMI SK & CMI CZ



Ján Kriška

SK CMI, spol. s r.o., Mickiewiczova 13, pavilón B, 811 07 Bratislava
tel.: +421 (2) 5263 1441 - 43, fax: +421 (2) 5292 2882, e-mail: office@sk.cmi.sk
bezplatná linka: len objednávky 0800 135 759

CZ CMI, spol. s r.o., V Hůrkách 10, 158 00 Praha 5
tel.: +420 (2) 3552 08 11, 3552 08 41, 3551 99 01, fax: +420 (2) 3552 08 90
e-mail: office@cz.cmi.sk



www.cmi.sk

Kompletní nabídka laserů pro oftalmologii

• PORADENSTVÍ • ODBORNÁ INSTALACE • AUTORIZOVANÝ SERVIS •

Z hlediska tradice a zkušeností patří naše firma k nejuspěšnějším v prodeji a servisu všech typů očních laserů. Klasické plynové argonové lasery, náročné na prostor, instalaci, spotřebu energie a celkové servisní zabezpečení, jsme nyní v naší nabídce nahradili nejnovějšími typy polovodičových krystalových zelených a diodových infračervených laserů.

Dnes se můžete u nás rozhodnout pro výběr ergonomicky dokonalého a technicky propracovaného laseru Laserex INTEGRE 532 od firmy Ellex Medical, který doporučujeme jako laser první volby i pro nejnáročnější pracoviště. Hledáte-li rozměrově mimořádně malý zelený, avšak výkonný laser s bohatou řadou příslušenství navíc snadno přenosný, s možností použití jako klasický fotokoagulator nebo jako endolaser na operačním sále, nemůžete přehlédnout krystalový zelený laser OcuLight GLx od firmy IRIDEX. Tato, v posledních letech mimořádně úspěšná firma má ve své nabídce i diodový infračervený laser o vlnové délce 810 nm - OcuLight SLx, který kromě použití jako klasický fotokoagulator (jako např. argonový laser) má i široké uplatnění při léčbě VPMD, nitroočních tumorů, glaukomu a ROP.

Samostatnou pozornost si zaslouží YAG lasery firmy Ellex Medical - bezpochyby jedny z nejprodávanějších YAG laserů na světě. Nabízíme Vám tři typy - podle Vašich nároků a preferencí. Jejich společným znakem je naprostá spolehlivost, jednoduchost obsluhy, moderní modulární technologie a v neposlední řadě i přitažlivý design, splňující všechny požadavky celosvětově uznávaného průmyslového standardu na ergonomii a provoz YAG laserů. Jistě každý v provozu ocení výhody patentované technologie "SuperQ" s níž se dosahuje až dvojnásobku provozní doby, po kterou je laser schopen produkovat optimální výkon.

INTEGRE FOTOKOAGULÁTOR • 532 NM
VÝROBCE: ELLEX MEDICAL



- první plně integrovaný zelený laser
- vynikající ergonomie
- ideální optická cesta paprsku
- plná kontrola účinku laseru



LQP 3106 Nd YAG LASER • 1064 NM
VÝROBCE: ELLEX MEDICAL



- přenosný integrovaný YAG laser
- vysoká bezpečnost řízená mikroprocesorem
- vynikající stabilita a výkonnost zdroje
- možnost různých variant provedení



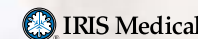
OcuLIGHT GLx • 532 NM
VÝROBCE: IRIDEX



- hmotnost pouze 6,8 kg
- výkon 1,5 W při skutečně kontinuální vlně
- možnost použití se všemi typy štěrbinových lamp i jako endolaser
- příslušenství pro použití v dermatologii



OcuLIGHT SLx • 810 NM
VÝROBCE: IRIDEX



- diodový laser o hmotnosti 6,4 kg a výkonu 3 W
- transpupilární termoterapie (TTT) k ošetření VPMD a intraokulárních tumorů
- transsklerální cyklofotokoagulace a fotokoagulace
- použití mikropulsů



RNDr. Josef Bezděka

Nové trendy v diagnostike od firmy **Canon**[®]

- AUTOMATICKÝ REFRAKTOMETER CANON R-F10 A
- AUTOMATICKÝ REFRAKTOKERATOMETER RK-F1

Imaging across networks

Firma Canon už viac ako 10 rokov prináša pre oftalmológov a optometristov pravidelnú invenienciu v oblasti merania refrakcie a keratometrie. Nový automatický refraktometer R-F10 a nový automatický refraktokeratometer RK-F1 posúvajú štandardný spôsob automatického merania na stupeň, ktorý nemá momentálne konkurenciu - všetky meracie kroky sú zjednodušené do jedného výkonu: stlačenie tlačítka "Automatický štart". Pre obe oči tak prebehne automatické nastavenie, zmeranie a tlač výsledku na zabudovanej termo tlačiarňi. Toto neznamená len skrátenie času merania na minimum ale spolu s inovovanou technológiou merania i jeho mimoriadne vysokú presnosť, spoľahlivosť a objektivitu.



R-F10

REFRAKTOMETRIA

- Sférické hodnoty: Meranie v rozsahu -30D až +22D (kroky po 0,12D alebo 0,25D)
- Cylindrické hodnoty: 0 až +/- 10D (kroky po 0,12D alebo 0,25D) v osi 0-180o
- Automatické meranie PD
- Možnosť nastavenia VD: 0/12/13,5 mm
- Možnosť voľby cylindrických hodnôt v -, + alebo +/-
- Minimálny priemer zrenice 2,5 mm

KERATOMETRIA

- Polomer zakrivenia od 5,5 do 10 mm (v krokoch po 0,01 mm)
- Rohovková mohutnosť od 33,75 D do 61,25 D v osi od 0 do 180o
- Možnosť automatickej keratometrie na periférii v uhle 30o od centra po príslušných meridiánoch

RETROILUMINÁCIA (u RK-F1)

Umožňuje detailný pohľad pre identifikáciu začínajúcej opacifikácie šošovky alebo sklovca, zjazvenie rohovky alebo poškodenie kontaktnej šošovky. V tomto móde je možná selekcia, uchovanie a následné vyvolanie dvoch obrázkov na monitor, pričom je umožnené ich zväčšenie pre ľahšie vyhodnocovanie, resp. informáciu pacienta.

MERANIE PRIEMERU ROHOVKY A ZRENICE, RESP. PRIEMERU KONTAKTNEJ ŠOŠOVKY (u RK-F1)

PAMÄŤ - 10 meraní pre každé oko.



RK-F1

POHODLIE PRE VYŠETRUJÚCEHO

Okrem možnosti plno automatického nastavovania, merania a tlače výsledkov, ovládacie prvky oboch prístrojov poskytujú komfortné spojenie ergonómiky a moderného dizajnu (zreteľné a jednoduché značenie na ovládacom paneli, joystick pri manuálnom nastavovaní je nahradený jemným track-ballom).

POHODLIE PRE PACIENTA

Okrem toho, že vďaka automatickému meraniu prebehne celá procedúra veľmi rýchlo, oba prístroje sú pre zvýšený pacientov komfort vybavené elektrickou opierkou brady. Vnútorňými obrázkami (malý domček pred jemne zvlhnutou krajinou) umožňuje veľmi ľahkú spoluprácu i s menšími pacientami a s malými deťmi.

Ing. Iva Múčková

TONO-PEN nový digitálny aplanačný tonometer od firmy Medtronic Solan

Zariadenie na meranie vnútroočného tlaku na princípe Goldmannovho tonometra. Okrem mimoriadnej presnosti, ktorou sa vyznačuje "klasická" aplanačná tonometria má Tono-Pen mnoho vlastností, ktoré prinášajú radu výhod.

- Tono-Pen je ovládaný digitálnym mikroprocesorom, čím je zabezpečená presnosť a vysoká objektivita meraní.
- Tono-Pen je prístroj vo veľkosti pera s hmotnosťou len 64 gramov (!), čo umožňuje jeho 100% prenosnosť a presné meranie VOT i u ležiacich pacientov, u detí a všade tam, kde je z rôznych dôvodov nemožné zmeranie vnútroočného tlaku pacienta klasickým aplanačným tonometrom na štrbinovej lampe alebo bezkontaktným tonometrom.
- Tono-Pen má v porovnaní s klasickým aplanačným tonometrom mimoriadne malú kontaktnú plochu (1,2mm oproti 3,06mm). Presné a spoľahlivé výsledky tak dostanete i v prípade zjazvenej rohovky vrátane pacientov po ošetrení excimerovým laserom alebo iných prejavoch iregularity rohovky, prípadne cez mäkkú kontaktnú šošovku.

• Mimoriadne citlivé a presné elektronické čidlo umožňuje dosiahnutie výsledku len pri 100%-nej aplanačii v mieste kontaktu, pričom je možné i meranie mimo optickú os oka (napr. u traumatických alebo starých pacientoch, u malých detí).

• Pri jednom dotyku rohovky Tono-Pen poskytuje automaticky dve merania a zobrazenie ich výsledkov na displeji, pričom už pri 4 výsledkoch (dva kontakty s rohovkou) vypočítava priemer a vyčíslí odchýlku

• Tono-Pen je zariadenie mimoriadne finančne výhodné nie len svojou samotnou cenou, ale i tým, že nie je ku nemu potrebná štrbinová lampka, resp. aplikácia fluoresceínu.

• Bezpečnosť pre pacienta i pre elektronické čidlo prístroja je zabezpečená výmenným latexovým ochranným návlakom na jeho kontaktnej ploche

Ing. Iva Múčková



Surgical Specialties

Již přes 30 let dodává firma Surgical Specialties se sídlem v Pensylvánii oftalmochirurgům celého světa mikrochirurgické produkty nejvyšší kvality: chirurgické nože, šicí materiál, nástroje, ochranné pomůcky.

Díky kvalitním materiálům a speciální technologii výroby chirurgických nožů a jehel je výsledným produktem jednorázový nůž s kvalitou řezu konkurující diamantovému ostří.

Broušení řezných hran nožů i jehel je prováděno chemicky. Speciální roztok "brousi" čepel rovnoměrně, čímž je dosaženo maximální ostrosti a speciální povrchová úprava je zárukou jemnosti a trvanlivosti ostří.

KOMPLETNÍ NABÍDKA MIKROCHIRURGICKÝCH JEDNORÁZOVÝCH NOŽŮ **STYLUS**

- Incizní nože
 - kompletní škála 15 °, 22.5 °, 30 °, 45 ° nožů rozšířená o nabídku nožů se zkrácenou délkou nože na 3.0, 3.5 a 5.0 mm
- Nože pro rohový řez
 - Clear corneal nože (2.65, 2.75, 2.85, 3.0, 3.2 mm) se speciálními značkami ve vzdálenosti 1.5, 1.75 a 2.0 mm od špičky nože pro snadné provedení "near-clear" a "hinge" řezu
 - Clear corneal nože, double bevel with parallel sides (2.65, 2.75, 2.85, 3.0, 3.2 mm) taktéž se speciálními značkami ve vzdálenosti 1.5, 1.75, a 2.0 mm pro snadné provedení rohového řezu
 - Clear corneal/implant nože, Cleartrap Trapezoid - speciálně designovaný nůž umožňující clear corneal a implantační řez pouze jedním nožem! Ve 12 kombinacích šířek řezu!

- Crescent nože
 - Crescent nože včetně provedení double bevel
 - Mini-crescent 1.25 mm pro speciální použití
- Slit/fako nože
 - Fako nože- bevel up (2.5, 2.65, 2.75, 2.85, 3.0, 3.2, 3.5, 5.1 mm)
 - Fako nože- double bevel (2.5, 2.65, 2.8, 3.0, 3.2, 3.5 mm)
 - Fako nože-with parallel sides (3.0, 3.2 mm)
- Implantační nože
 - Implantační nože (Pilot tip) se speciálně upravenou špičkou pro snadné provedení řezu (3.2, 3.5, 3.75, 5.2, 5.5, 5.7, 6.0 mm)
 - Standardní implantační nože v šířce 4.0 a 5.2 mm
- Vitrektomové nože
 - nože pro pomocné incize (19 a 20 gauge)
 - precizní malá incize minimalizující únik tekutiny kolem sond a ostatních nástrojů
- Speciální nože
 - "Spoon" nože s řeznou hranou 320° o průměru 2.2 a 3.0 mm
 - Sklerální nože
 - Paracentézni nože
 - atd.

Bližší informace Vám poskytne obchodní zástupce naší firmy

Rádi Vám zašleme podrobný katalog mikrochirurgických nožů Stylus

MUDr. Martina Drahorádová

Stylus



Novinkou v našem portfoliu je německá společnost **UFSK International** se sídlem v Regensburgu, která byla založena v roce 1960. Od roku 1987 se nový sektor společnosti - UFSK-OSYS zaměřil na vývoj mobilních operačních stolů pro oftalmologii. Dnes se tyto stoly používají kromě oftalmologie i v dalších odvětvích medicíny - ORL, dermatologii a plastické chirurgii. Díky tomu, že při vývoji produktů firma spolupracuje s předními specialisty, splňují tyto operační stoly nejvyšší požadavky chirurgů. Hlavní předností mobilních operačních systémů je, že příprava, operace a pooperační péče probíhá na jednom operačním stole, čímž je dosaženo efektivního a hospodárného řešení.

Firma UFSK International má v nabídce několik typů operačních stolů / křesel, které se vyznačují především prvotřídní kvalitou a flexibilitou. Navzdory pevné a stabilní konstrukci jsou všechny modely snadno ovladatelné i při plném zatížení a kdykoliv během operace lehce a plynule nastavitelné. Pevné a kvalitní čalounění, odolné proti dezinfekci, poskytuje zvýšenou bezpečnost pro pacienta i pro lékařský personál. Pod částí pro hlavu a trup je velký prostor pro chirurga a doplňkové nožní ovladače a zařízení. Dvojitá plně otočná kolečka, která jsou elektricky ovládaná a odolná proti vylomení, umožňují řízení stolu všemi směry jedinou osobou, a to i na nerovném povrchu. Centrální brzdicí systém zajišťuje, že brzdy doléhají na všechna čtyři kolečka. Pro delší přepravní vzdálenosti mohou být kolečka směrově fixována.

BL 2002

- V provedení jeden segment + opěrka nebo dva segmenty + opěrka
- Nožní hydraulický pedál - manuální ovládání - sklápění, posun nahoru a dolů
- Sklopná opěrka pro hlavu, zádová opěrka nastavitelná pomocí pružiny



- Model 400 XLE/S má navíc krční opěrku a prostřední díl je tvarově přizpůsoben temporálnímu přístupu operatéra



600 XLE TOTO TRANSPORTNÍ KŘESLO SNADNO PROMĚNĚTE NA VELMI STABILNÍ A VŠESTRANNĚ POUŽITELNÝ OPERAČNÍ STŮL VE STERILNÍM PROSTŘEDÍ

- Vysoce výkonné akumulátory, dobíjecí kabel od sítě
- Ochrana proti nedostatečnému/nadměrnému nabití
- "Custom" ovladač } jednoduché a bezpečné ovládání
- Nožní pedál } ovládání
- Ovladač "Memory" - zahrnuje 4 programovatelná tlačítka, synchronní ovládání zvedacího systému, indikátor stavu baterií, vstupní/výstupní tlačítko pacienta, individuálně nastavitelné opěrky zad a nohou (na přání)
- Elektrický brzdicí systém - umožňuje ovládat pohyb/brzdění stolu pomocí ruční klávesnice (na přání)
- Hliníkový podvozek (na přání)

400 XL

- Hydraulický zvedací systém - pomocí ovladače (páčky na podvozku) mohou být pro nastavení (zvednutí, sklopení) vybrány jednotlivé části stolu anebo celý stůl



400 XLE a 400 XLE/S

- Vysoce výkonné akumulátory
- "Custom" ovladač - možnost nastavení stolu do požadované polohy pomocí příslušných tlačítek
- Podvozkový rám ve tvaru "U"
- Nožní pedál a hliníkový podvozek (na přání)



Vybrat si můžete ze široké škály příslušenství s dlouhou životností a vysokou úrovní bezpečnosti, které činí stůl ještě komfortnějším. Některé z nich je dokonce součástí standardní výbavy stolu.

Do nabídky společnosti UFSK patří také relaxační, transportní, vyšetřovací a ošetřovací křesla, které Vám představíme v dalším vydání CMI INFO. Ostatní informace a technické údaje Vám poskytnou naši obchodní zástupci nebo je naleznete na webových stránkách cmi.sk.

Iva Nikodémová